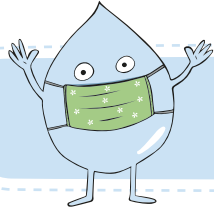


#salud en tus Manos



Filtros de corresponsabilidad

¿Qué son? Se trata de una medida para reconocer de forma oportuna síntomas de enfermedades respiratorias en los miembros de la comunidad escolar. Se contará con tres diferentes filtros en casa y en la escuela para reducir los riesgos de contagio por COVID-19.



1

Filtro familiar:

Es una práctica diaria que realizará en casa tu mamá, papá o la persona responsable de tu cuidado, para identificar la presencia de fiebre o algún síntoma de enfermedad respiratoria como tos, dolor de garganta o secreciones nasales. En caso de presentar cualquier síntoma, no deberás ir a la escuela.



2

Filtro escolar:

Se instala en la entrada de la escuela con el fin de prevenir contagios entre la comunidad educativa a través de una serie de preguntas para identificar síntomas asociados con COVID-19 y va acompañado de medidas de higiene y saneamiento, como el lavado de manos o aplicación de alcohol en gel.



3

Filtro en el salón de clases:

Antes de iniciar la clase, tu maestro o maestra les preguntará ¿cómo se sienten el día de hoy? El objetivo es detectar síntomas durante la jornada escolar.

Todas y todos somos responsables de que estas medidas funcionen y, ¡recuerda, el primer filtro es cuidar de ti mismo/a!